

# MULTITEL MJE20

Ente	Rev.	Descrizione	Data	Dis.	Contr.	Ap.AQ
MRK	0	EMISSIONE	06-12-10	P.F.		
DIAGRAMMA - SCHEDA 54/2 - Rev. 0 - 15/12/00						

STU-08-D

280 Kg

P.T.T.=18000kg

G.V.W. =18000kg

P.T.A.C.=18000kg

GES. GEWICHT=18000kg

STABILIZZATORI COMPLETAMENTE ESTESI

FULLY EXTENDED STABILIZERS

STABILISATEURS COMPLETEMENT ETENDUS

GANZ AUSGEFAHRENE STÜTZEN

SBRACCIO DI LAVORO

WORKING OUTREACH

DEPORT DE TRAVAIL

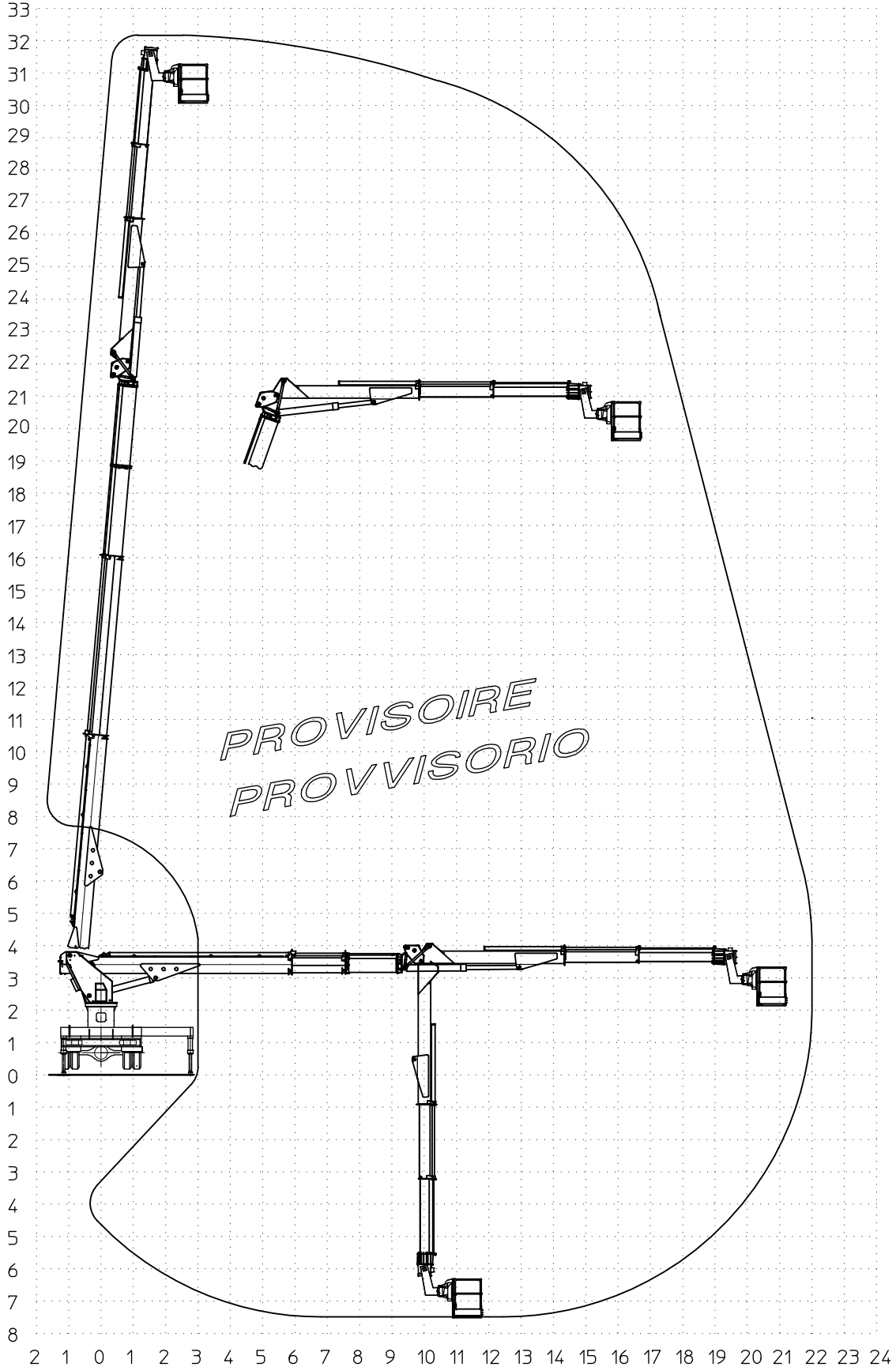
SEITLICHE REICHWEITE

22.0 m ±5%

22.0 m ±5%

22.0 m ±5%

22.0 m ±5%



# MULTITEL MJE20

Ente	Rev.	Descrizione	Data	Dis.	Contr.	Ap.AQ
MRK	0	EMISSIONE	04-02-11	P.F.		
DIAGRAMMA - SCHEDA 54/2 - Rev. 0 - 15/12/00						

STU-08-D - 120kg

120 Kg

P.T.T.=18000kg

STABILIZZATORI COMPLETAMENTE ESTESI

SBRACCIO DI LAVORO

23.5 m ±5%

G.V.W. =18000kg

FULLY EXTENDED STABILIZERS

WORKING OUTREACH

23.5 m ±5%

P.T.A.C.=18000kg

STABILISATEURS COMPLETEMENT ETENDUS

DEPORT DE TRAVAIL

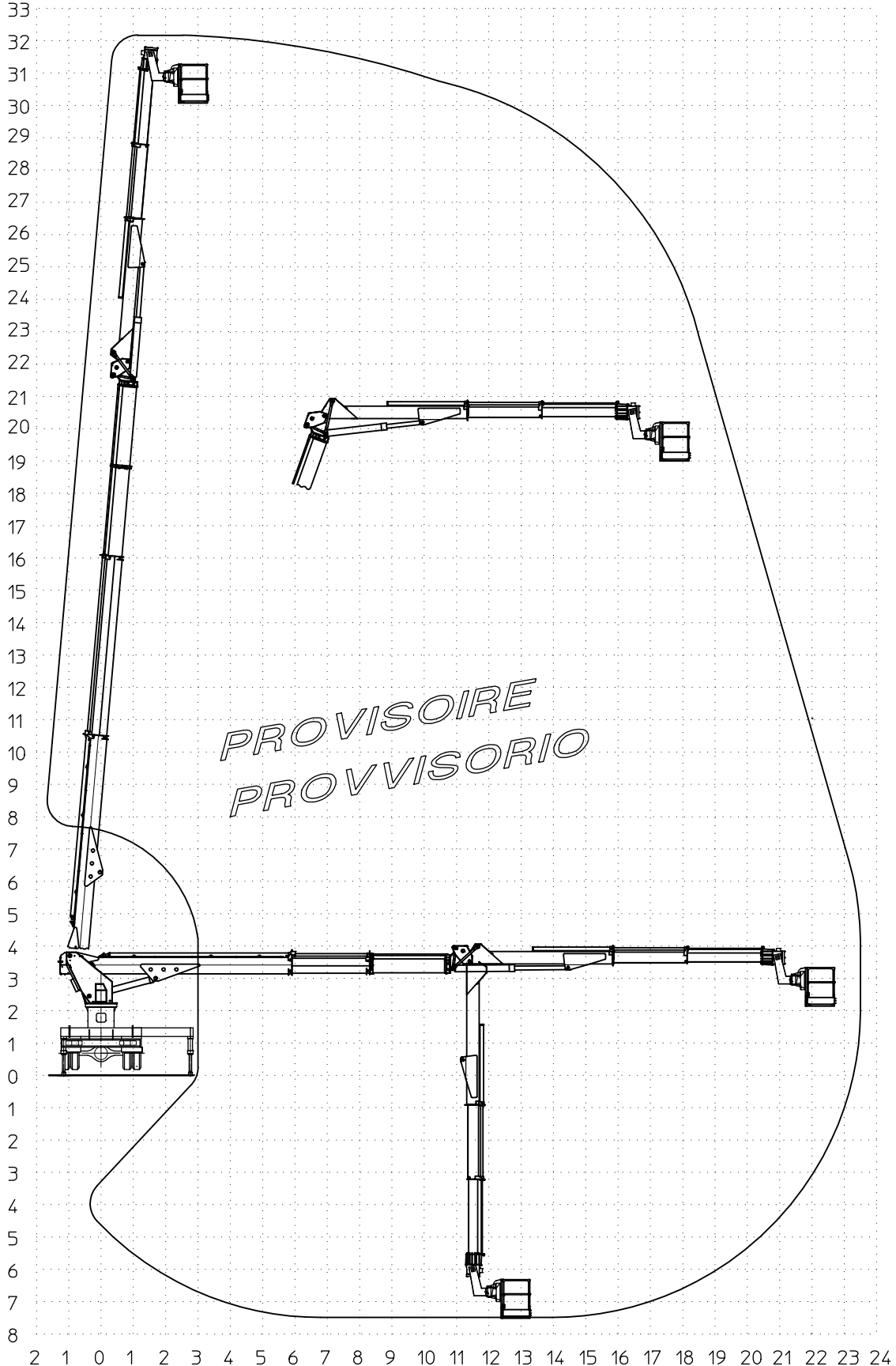
23.5 m ±5%

GES. GEWICHT=18000kg

GANZ AUSGEFAHRENE STÜTZEN

SEITLICHE REICHWEITE

23.5 m ±5%

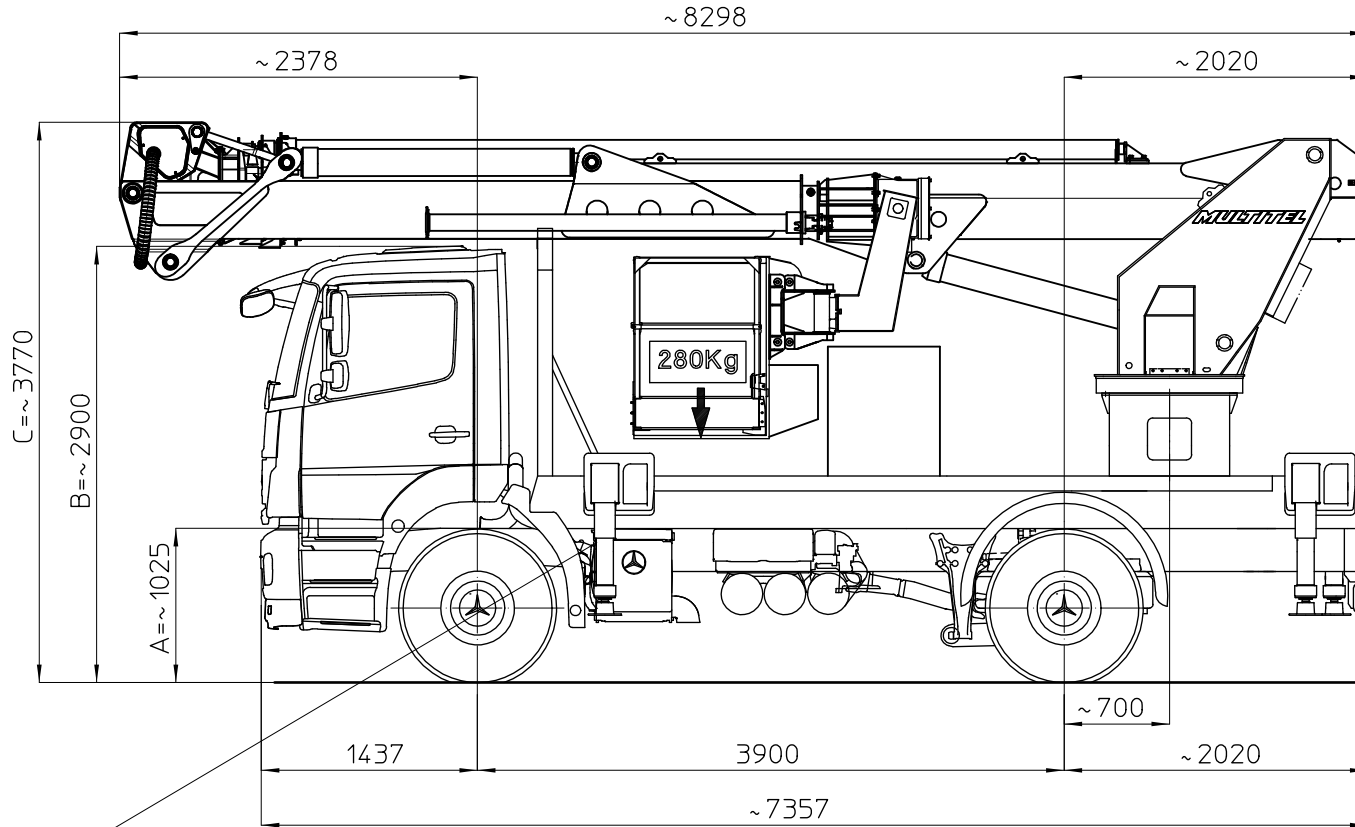


# MULTITEL MJ 320

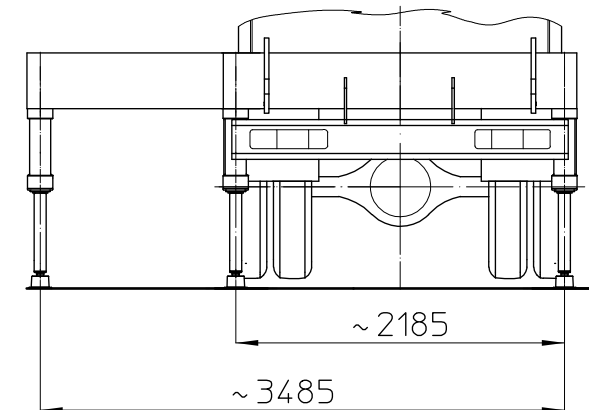
M.B. AXOR2 1829NL 4x2 EURO5

Ente	Rev.	Descrizione	Data	Dis.	Contr.	Ap.AQ
MRK	0	EMISSIONE	31-01-11	P.F.		
INGOMBRO - SCHEDA 54/1 - Rev. 0 - 15/12/00						

STU-08-1

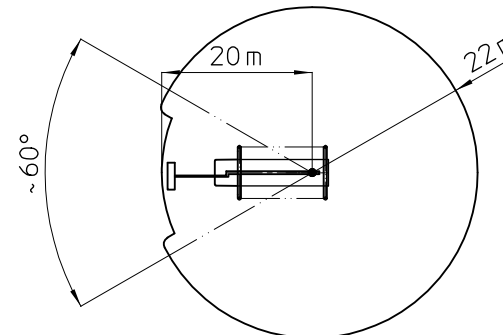


PROVVISORIO



ACQUISTARE L'AUTOCARRO CON LA MARMITTA OPZIONALE POSIZIONATA PIÙ INDIETRO (OPZIONE KH7\_KH9 OPPURE KH8\_KH9). ALTRIMENTI PREVEDERE LO SPOSTAMENTO DELLA MARMITTA DI 250-300mm VERSO IL 2° ASSE

- I - Le quote riportate in disegno sono indicative e possono subire variazioni. In particolare le quote A-B sono relative alle dimensioni dell'autocarro, quindi devono essere verificate sullo stesso. La quota C (altezza totale) e' subordinata alle quote A-B e non comprende eventuali parti flessibili.
- F - Les cotes indiquée dans le dessin sont indicatives et peuvent subir des variations. En outre les cotes A-B sont relatives aux dimensions du porteur, donc elles doivent être vérifiées sur le porteur même. La cote C (hauteur totale) est subordonnée aux cotes A-B est indiquée hors flexibles.
- E - The dimensions shown in the drawing are an indication and may undergo changes. Further the dimensions A-B are related to the truck sizes, therefore they must be verified. The dimension C (total height) is subject to A-B and does not include hoses.
- D - Die Maße, die in der Zeichnung gezeigt werden, sind eine Anzeige und können Änderungen durchmachen. Die Abmessungen A-B betreffen die Fahrzeugmasse, daher sollen sie geprüft werden. Die Abmessung C (Gesamthöhe) hängt von A-B Abmessungen ab, die schlauche sind ausgeschlossen.



DIAGRAMMI DI LAVORO	TIPO DI STABILIZZAZIONE	PORTATA CESTELLO (kg)	
		280 kg	
	PIEDI IN SAGOMA		
	PIEDI PARZIALI		
	PIEDI ESTESI		
	SOTTOPONTE		
<b>CARICO UTILE</b>			
<b>DIS. STABILIZZAZIONE</b>			
AUTOCARRO	1°ASSE	2°ASSE	
TARE A VUOTO	3800 kg	2050 kg	
MASSIMI AMMESSI	7100 kg	11500 kg	
P.T.T.	18000 kg		
NOTE:			