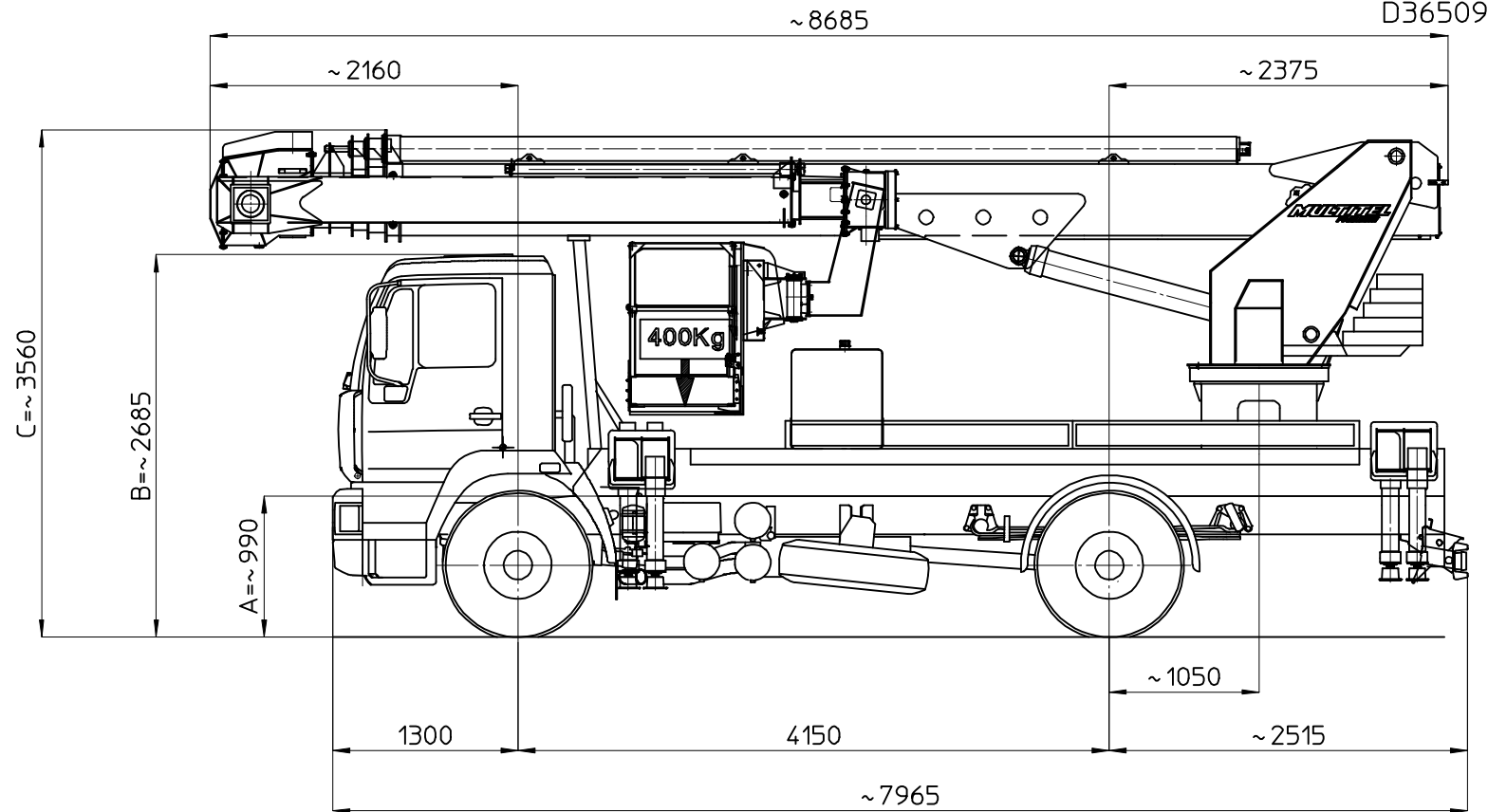


# MULTITEL J 335 ALU - MAN 18.225 LLC

Ente	Rev.	Descrizione	Data	Dis.	Contr.	Ap.AQ
MRK	0	EMISSIONE	15-11-04	W.B.		
INGOMBRO - SCHEDA 54/1 - Rev. 0 - 15/12/00						



Le quote A-B sono relative alle dimensioni dell'autocarro, quindi devono essere verificate sullo stesso.  
La quota C (altezza totale) e' subordinata alle quote A-B e non comprende eventuali parti flessibili.

Les cotes A-B sont relatives aux dimensions du porteur, donc elles doivent être vérifiées sur le porteur même.  
La cote C (hauteur totale) est subordonnée aux cotes A-B est indiquée hors flexibles.

The dimensions A-B are related to the truck sizes, therefore they must be verified.  
The dimension C (total height) is subject to A-B and does not include hoses.

Die Abmessungen A-B betreffen die Fahrzeugmasse, daher sollen sie geprüft werden.  
Die Abmessung C (Gesamthöhe) hängt von A-B Abmessungen ab, die schläuche sind ausgeschlossen.

	TIPO DI STABILIZZAZIONE	PORTATA CESTELLO (kg)	
		400 kg	280 kg
DIAGRAMMI DI LAVORO	PIEDI IN SAGOMA	D29188	
	PIEDI PARZIALI	D36510	
	PIEDI ESTESI	D33761	
	SOTTOPONTE		
CARICO UTILE			
DIS. STABILIZZAZIONE	D30477-B		
AUTOCARRO	1°ASSE	2°ASSE	
TARE A VUOTO	3120 kg.	2030 kg.	
MASSIMI AMMESSI	7100 kg.	12000 kg.	
P.T.T.	18000 kg.		
NOTE:	LARGHEZZA VEICOLO 2300 mm.		

# MULTITEL J 335 ALU

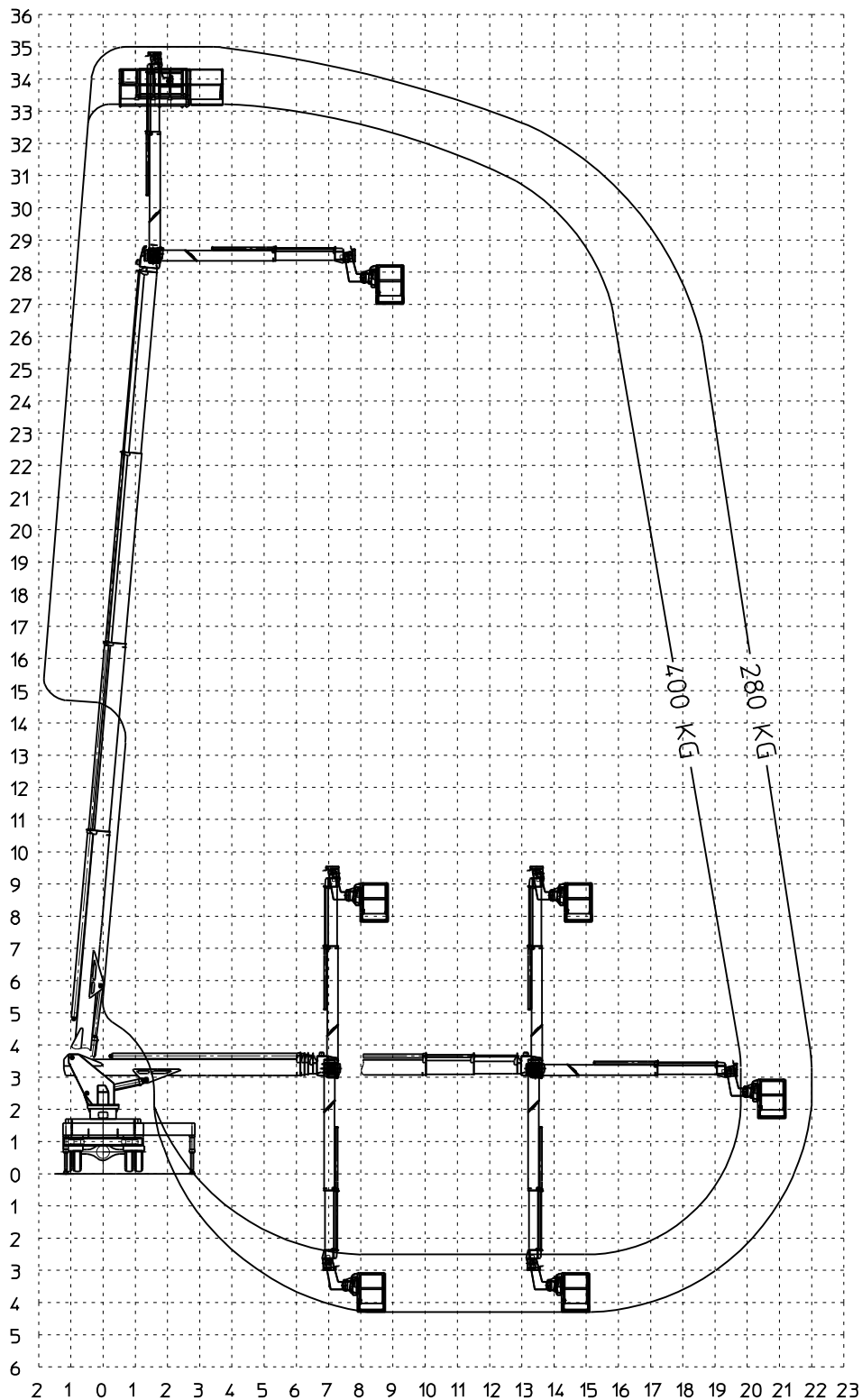
D33761

Ente	Rev.	Descrizione	Data	Dis.	Contr.	Ap.A0
MRK	0	EMISSIONE	27-01-03	W.B.		
DIAGRAMMA - SCHEDA 54/2 - Rev. 0 - 15/12/00						

400 Kg

280 Kg

SBRACCIO DI LAVORO	19.8 m ±5%	22 m ±5%
WORKING OUTREACH	19.8 m ±5%	22 m ±5%
DEPORT DE TRAVAIL	19.8 m ±5%	22 m ±5%
SEITLICHE REICHWEITE	19.8 m ±5%	22 m ±5%



# MULTITEL J 335 ALU

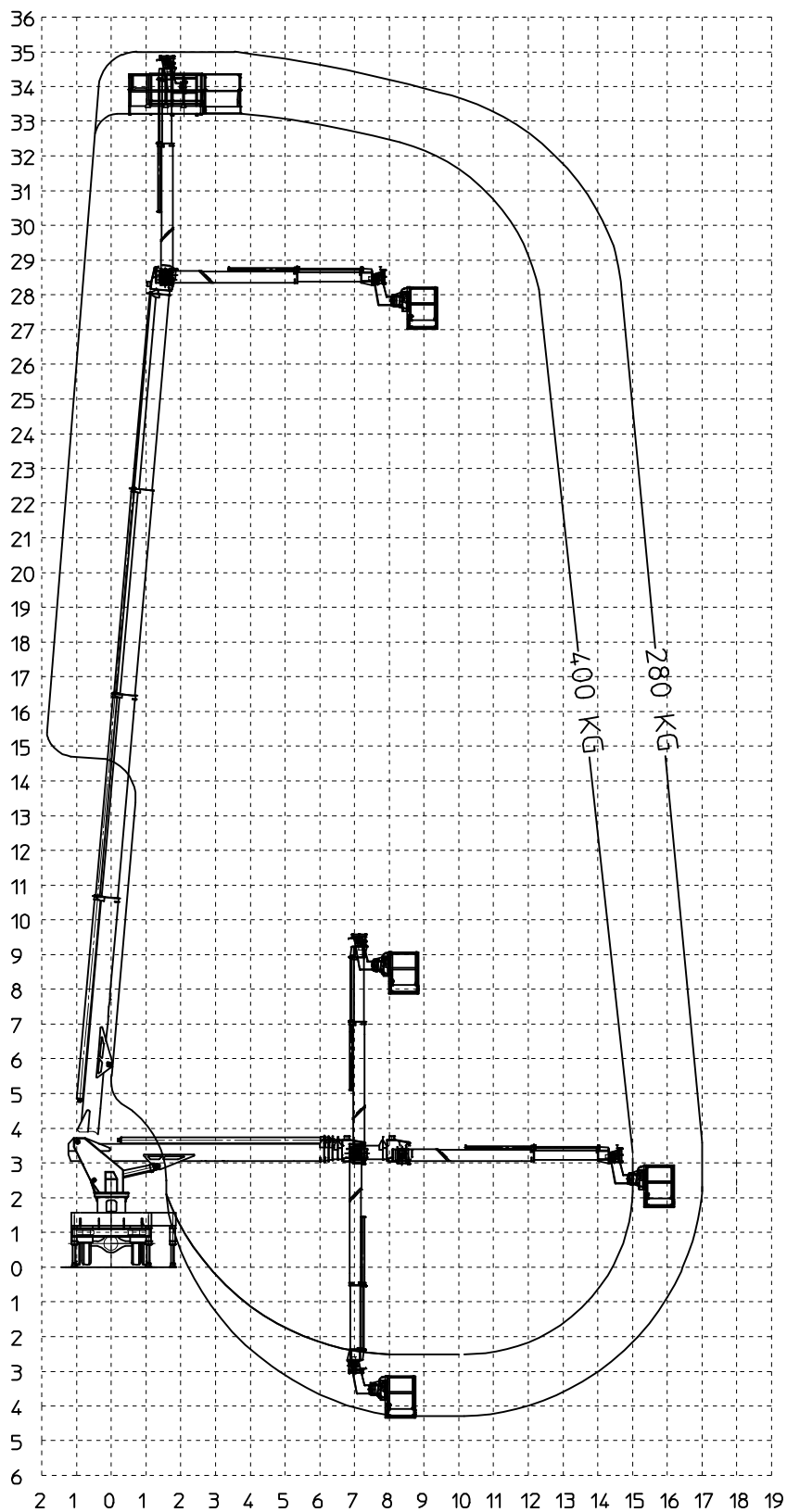
D36510

Ente	Rev.	Descrizione	Data	Dis.	Contr.	Ap.A0
MRK	0	EMISSIONE	15-11-04	W.B.		
DIAGRAMMA - SCHEDA 54/2 - Rev. 0 - 15/12/00						

400 Kg

280 Kg

SBRACCIO DI LAVORO	15 m ±5%	17 m ±5%
WORKING OUTREACH	15 m ±5%	17 m ±5%
DEPORT DE TRAVAIL	15 m ±5%	17 m ±5%
SEITLICHE REICHWEITE	15 m ±5%	17 m ±5%



# MULTITEL J335 ALU

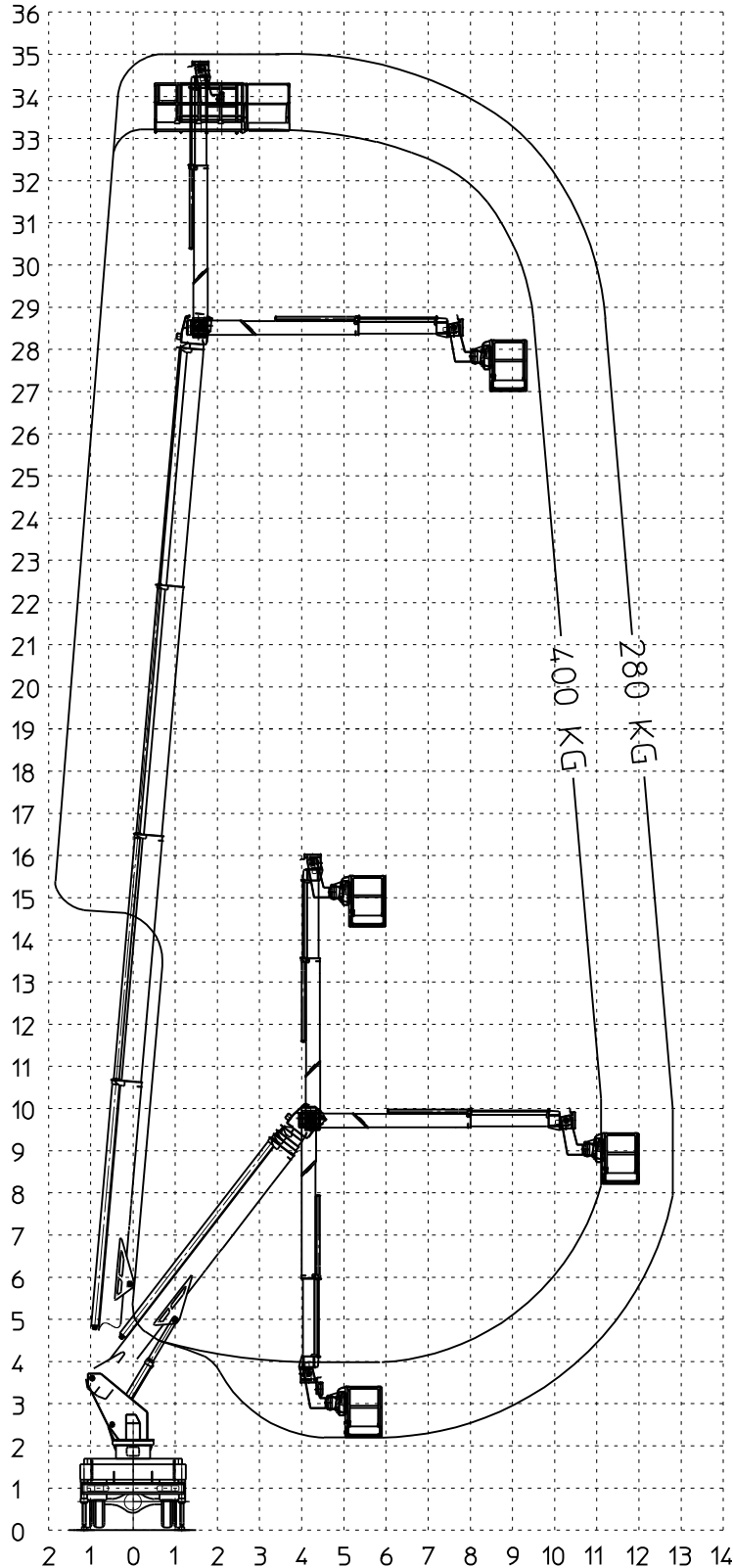
D29188

Ente	Rev.	Descrizione	Data	Dis.	Contr.	Ap.A0
MRK	0	EMISSIONE	23-06-01	W.B.		
DIAGRAMMA - SCHEDA 54/2 - Rev. 0 - 15/12/00						

400 Kg

280 Kg

SBRACCIO DI LAVORO	11.1 m ±5%	12.8 ±5%
WORKING OUTREACH	11.1 m ±5%	12.8 ±5%
DEPORT DE TRAVAIL	11.1 m ±5%	12.8 ±5%
SEITLICHE REICHWEITE	11.1 m ±5%	12.8 ±5%



STABILIZZAZIONE PER AUTOCARRO CON PTT <= 19 TON.  
E LARGHEZZA MASSIMA 2300mm.

STABILISATION POUR VEHICULES PTAC <= 19 TON.  
ET LARGEUR MAXI 2300mm.

TRUCK STABILISATION FOR GVW <= 19 TON.  
AND MAX WIDTH 2300mm.

ABSTUTZUNG FUR FAHRZEUG MIT GES. GEWICHT <= 19 TON.  
UND MAX. BREITE 2300mm.

Ente	Rev.	Descrizione	Data	Dis.	Contr.	Ap.AQ
MRK	0	EMISSIONE	06-02-04	W.B.		
INGOMBRO - SCHEDA 54/1 - Rev. 0 - 15/12/00						

*D30477-B*

